

INFO



ANHÄNGER

ERSATZTEILÜBERSICHT

TRAGKRAFTTABELLE

MATERIALSPEZIFIKATION

RUNDSTAHLKETTEN-ÜBERSICHT

LIEFER- UND ZAHLUNGSBEDINGUNGEN

IDENTIFICATION TAGS

SPARE PARTS OVERVIEW

LOAD CAPACITY TABLE

MATERIAL SPECIFICATION

CHAIN SUMMARY

TERMS OF DELIVERY AND PAYMENT



cromox[®]

PREMIUM BRAND OF KETTEN WÄLDER GMBH

KATALOG 2025
CATALOG 2025



Anhänger | Ersatzteilübersicht

Identification Tags | Spare Parts Overview

cromox® Anhänger CA, G6 oder G8

Plakette für ein- und mehrsträngige Ketten, blank

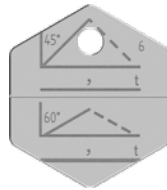
cromox® Identification Tag CA, Grade 60 or Grade 80

Tag for single-leg and multi-leg slings, bright polished

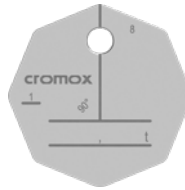
Bezeichnung Type	Beschreibung Description	Gewicht [kg, ca.] Weight [kg, approx.]
CA-SO	mit Seil und Pressklemme, ohne Tragfähigkeitsangabe with rope and ferrule, without WLL marking	0,100
CA-SM	mit Seil und Pressklemme, mit Tragfähigkeitsangabe with rope and ferrule, with WLL marking	0,100
CA-LO	lose, ohne Seil und Pressklemme, ohne Tragfähigkeitsangabe single, without rope and ferrule, without WLL marking	0,100
CA-LM	lose, ohne Seil und Pressklemme, mit Tragfähigkeitsangabe single, without rope and ferrule, with WLL marking	0,100



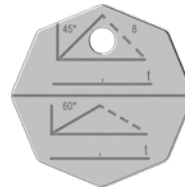
Anhänger CA, G6,
Vorderseite
Identification Tag CA,
Grade 60, front side



Anhänger CA, G6,
Rückseite
Identification Tag CA,
Grade 60, back side



Anhänger CA, G8,
Vorderseite
Identification Tag CA,
Grade 80, front side



Anhänger CA, G8,
Rückseite
Identification Tag CA,
Grade 80, back side

cromox® Prüfplakette CU gestempelt mit Jahreszahlen für nächste Überprüfung, blank

cromox® Service Tags CU marked with next inspection date, bright polished

Bezeichnung Type	Beschreibung Description	Gewicht [kg, ca.] Weight [kg, approx.]
CU-S	neutral, mit Seil und Pressklemme neutral, with rope and ferrule	0,070
CU-L	lose, ohne Seil und Pressklemme single, without rope and ferrule	0,070



Material		Material	
Plakette	1.4301	Identification tag	AISI 304
Seil	1.4301	Rope	AISI 304
Pressklemme	1.4301	Ferrule	AISI 304

cromox® Sicherungsgarnituren CSG für CGHF, COHF, CWHB, CWHF, CSHF und CBHF, gestrahlt

cromox® Safety latch Assembly CSG for CGHF, COHF, CWHB, CWHF, CSHF, and CBHF, blasted

Bezeichnung Type	Gewicht [kg, ca.] Weight [kg, approx.]
CSG-04	0,020
CSG-05/06	0,030
CSG-07/08	0,045
CSG-10	0,090
CSG-13	0,140
CSG-16	0,250
CSG-18	0,300



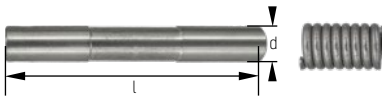
Material		Material	
Sicherung	1.4462 Duplex	Safety latch	AISI 318LN Duplex
Feder	1.4310	Spring	AISI 301
Splint	1.4310	Safety pin	AISI 301

Conversion Note

Weight: 1 kg \approx 2.205 lbs.
Length: 1 mm \approx 0.039"
1 m \approx 3.281 ft.

Bolzen und Spannfedern CVGE für CVG und CRSV Bolts and Springs CVGE for CVG and CRSV

Bezeichnung Type	Maße (mm) Dimensions (mm)		Gewicht (kg, ca.) Weight (kg, approx.)
	d	l	
CVGE-05	4	36	0,010
CVGE-06	5	45	0,010
CVGE-07	5	48	0,010
CVGE-08	6	53	0,016
CVGE-10	8	64	0,034
CVGE-13	10	81	0,050
CVGE-16	12	102	0,085
CVGE-18	14	118	0,130



Material		Material	
Feder	1.4310	Spring	AISI 301
Bolzen	1.4462 Duplex	Bolt	AISI 318LN Duplex

cromox® Bolzen und Sicherungsstifte CBP für CGHF, CGSL und CGS, blank cromox® Bolts and Pins CBP for CGHF, CGSL, and CGS, bright polished

Bezeichnung Type	Maße (mm) Dimensions (mm)		Gewicht (kg, ca.) Weight (kg, approx.)
	d	l	
CBP-5 x 23	5,0	23	0,004
CBP-6 x 21	6,0	21	0,005
CBP-6 x 23	6,0	23	0,005
CBP-6 x 28	6,0	28	0,006
CBP-7 x 26	7,0	26	0,008
CBP-8 x 24	8,0	24	0,009
CBP-8 x 28	8,0	28	0,011
CBP-8,6 x 32	8,6	32	0,014
CBP-9 x 36	9,0	36	0,018
CBP-10 x 32	10,0	32	0,020
CBP-10 x 36	10,0	36	0,022
CBP-12 x 36	12,0	36	0,032
CBP-12 x 40	12,0	40	0,035
CBP-13 x 40	13,0	40	0,041
CBP-16 x 45	16,0	45	0,071
CBP-20 x 55	20,0	55	0,135
CBP-22 x 68	22,0	68	0,202



Material		Material	
Splint	1.4310	Safety pin	AISI 301
Bolzen	1.4462 Duplex	Bolt	AISI 318LN Duplex

cromox® Ring- and Hook-Ended Slings Grade 60 similar DIN 5688-1

Type	Ø (")	WLL (lbs)								Basket Chain with master link							
		1-leg		2-leg		3-leg		4-leg		Loop Chain vertically hanging							
		Direct 90°	Tied 90°	Direct 90° - 45°	Tied 90° - 45°	Direct 45° - 30°	Tied 45° - 30°	Direct 90° - 45°	Tied 90° - 45°	Direct, single 90°	Tied, single 90°	Direct, double 90°	Tied, double 90°	90° - 45°	45° - 30°	90° - 45°	45° - 30°
1/8	0.16	880	660	1,200	990	880	660	1,765	1,320	1,765	1,320	3,525	2,755	990	660	1,430	990
3/16	0.2	1,320	1,100	1,875	1,545	1,320	1,100	2,865	1,985	2,775	2,205	5,510	4,410	1,545	1,100	2,315	1,655
1/4	0.24	1,980	1,545	2,755	2,205	1,980	1,545	4,190	2,975	3,965	3,195	7,935	6,280	2,205	1,545	3,305	2,315
9/32	0.28	2,750	2,205	3,855	3,085	2,750	2,205	5,840	4,080	5,510	4,410	11,020	8,815	3,085	2,205	4,630	3,305
5/16	0.31	3,300	2,645	4,740	3,745	3,300	2,645	7,165	5,070	6,830	5,400	13,665	10,910	3,745	2,645	5,730	4,075
3/8	0.39	5,400	4,300	7,605	5,950	5,290	4,300	11,350	8,045	10,800	8,595	21,600	17,190	5,950	4,300	9,145	6,390
1/2	0.51	8,480	6,830	11,900	9,475	8,480	6,830	17,965	12,675	16,970	13,665	33,940	27,110	9,475	6,830	14,325	10,140
5/8	0.63	13,250	10,600	18,515	14,765	13,250	10,600	27,770	19,835	26,450	21,160	52,895	42,315	14,765	10,600	22,480	15,870
↓	0.71	17,650	14,120	24,685	19,725	17,650	14,120	37,030	26,450	35,265	28,210	70,530	56,420	19,725	14,120	29,975	21,160
↓	0.87	24,245	19,400	33,950	27,160	24,245	19,400	50,930	35,275	48,490	38,790	96,980	77,585	27,155	19,400	41,215	29,100
1	1.02	33,070	26,460	46,300	37,040	33,070	26,460	/	/	66,140	52,910	132,280	105,825	37,040	26,460	56,220	39,684
Load Factor		1.00	0.80	1.40	1.12	1.00	0.80	2.10	1.50	2.00	1.60	2 x 2	3.20	1.12	0.80	1.70	1.20

Nominal chain thickness acc. to DIN 5687

The strain must be reduced to 50% of the WLL for unbalanced lifting.

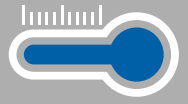
NEVER EXCEED THE WORKING LOAD LIMIT

SAFETY FACTOR

4:1

TEMPERATURE RESISTANCE

WLL acc. to chain temperature



-40 °F UP TO +482 °F

100% WLL
AISI 318LN max. to +662 °F



75% WLL

OVER +482 °F UP TO +662 °F



50% WLL

OVER +662 °F UP TO +842 °F



Materialspezifikation Material Specification

Stahlbezeichnung EN 10027-1 Steel Type EN 10027-1	Werkstoffnummer EN 10027-2 Material number EN 10027-2			
	1.4307 AISI 304L	1.4401 AISI 316	1.4404 AISI 316L	1.4462 Duplex AISI 318LN Duplex
	X2CrNi 18-9	X5CrNiMo 17-12-2	X2CrNiMo 17-12-2	X2CrNiMoN 22-5-3

C max. Cr Ni Mo Andere Others	Chemische Zusammensetzung [%] Chemical composition [%]			
	1.4307 AISI 304L	1.4401 AISI 316	1.4404 AISI 316L	1.4462 Duplex AISI 318LN Duplex
C max.	0,03	0,07	0,03	0,03
Cr	17,5 - 19,5	16,5 - 18,5	16,5 - 18,5	21,0 - 23,0
Ni	8,0 - 10,5	10,0 - 13,0	10,0 - 13,0	4,5 - 6,5
Mo	-	2,0 - 2,5	2,0 - 2,5	2,5 - 3,5
Andere Others	N ≤ 0,11	N ≤ 0,11	N ≤ 0,11	N 0,10 - 0,22

Festigkeit Rm (Mpa) Strength Rm (Mpa) Streckgrenze R _{p0,2} (Mpa) Apparent yield point R _{p0,2} (Mpa) Härte (Brinell) Hardness (Brinell)	Mechanische Eigenschaften Mechanical properties			
	1.4307 AISI 304L	1.4401 AISI 316	1.4404 AISI 316L	1.4462 Duplex AISI 318LN Duplex
Festigkeit Rm (Mpa) Strength Rm (Mpa)	500 - 700	500 - 700	500 - 700	650 - 880
Streckgrenze R _{p0,2} (Mpa) Apparent yield point R _{p0,2} (Mpa)	> 175	> 200	> 200	> 450
Härte (Brinell) Hardness (Brinell)	< 215	< 215	< 215	< 270

Magnetisierbar Magnetisable Schweißbar Weldable	Physikalische Eigenschaften Physical properties			
	1.4307 AISI 304L	1.4401 AISI 316	1.4404 AISI 316L	1.4462 Duplex AISI 318LN Duplex
Magnetisierbar Magnetisable	nein/schwach no/slightly	nein/schwach no/slightly	nein/schwach no/slightly	ja yes
Schweißbar Weldable	ja yes	ja yes	ja yes	ja yes

Tragfähigkeit in Abhängigkeit von der Kettentemperatur Working Load Limit depending on the chain temperature

Tragfähigkeit WLL	-40 °C bis +250 °C -40 °C to +250 °C	über 250 °C bis 350 °C* over 250 °C to 350 °C*	über 350 °C bis 450 °C over 350 °C to 450 °C
	100 %	75 %	50 %

*1.4462 Duplex, max. 350 °C zulässig | *1.4462 Duplex (AISI 318LN Duplex), max. 350 °C allowed

Korrosionsbeständigkeit Corrosion Resistance

Werkstoff Material	1.4307 AISI 304L	1.4401 / 1.4404 AISI 316 / AISI 316L	1.4462 Duplex AISI 318LN Duplex	1.4507 Superduplex AISI F255
PREN PREN	16,50 - 20,26	23,10 - 28,50	30,85 - 38,07	37 - 44
CPT [°C] CPT [°C]	10	24 - 27,5	27,50 - 34,50	> 70 °C nach ASTM 648 6 % > 70 °C acc. to ASTM 648 6 %

Angriffsmittel Corroding agent	Konzentration Concentration	Temperatur Temperature	1.4307 AISI 304L	1.4401 AISI 316	1.4404 AISI 316L	1.4462 Duplex AISI 318LN Duplex
Eisen(III)-chlorid, FeCl ₂ Iron (III) chloride, FeCl ₂	30 %	20 °C	3L	3L	2L	2L
Essigsäure, CH ₃ COOH Ethanoic acid, CH ₃ COOH	50 %	20 °C	0	0	0	0
Fettsäure, C ₁₇ H ₃₃ COOH Fatty acid, C ₁₇ H ₃₃ COOH	100 %	< 150 °C	0	0	0	0
Fluor, trocken Fluorine, dry	100 %	20 °C	0	0	0	0
Fluor, feucht Fluorine, wet	100 %	20 °C	3	3	3	3
Gallussäure, C ₆ H ₂ (OH) ₃ COOH Gallic acid, C ₆ H ₂ (OH) ₃ COOH	100 %	20 °C	0	0	0	0
Harnsäure, C ₅ H ₄ O ₄ N ₃ Uric acid, C ₅ H ₄ O ₄ N ₃	wässrige Lösung aqueous solution	20 °C	0	0	0	0
Harnstoff, CO(NH ₂) ₂ Urea, CO(NH ₂) ₂	100 %	20 °C	0	0	0	0
Kaliumnitrat, KNO ₃ Potassium nitrate, KNO ₃	25 %	kochend boiling	0	0	0	0
Milchsäure, C ₃ H ₆ O ₃ Lactic acid, C ₃ H ₆ O ₃	10 %	20 °C	0	0	0	0
Natriumchlorid, NaCl Sodium chloride, NaCl	gesättigt saturated	100 °C	1L	1L	0L	0L
Natronlauge, NaOH Sodium hydroxide, NaOH	25 %	kochend boiling	2	2	1	1
Nitriersäure, 20 % H ₂ SO ₄ + 5 % HNO ₃ Nitrating acid, 20 % H ₂ SO ₄ + 5 % HNO ₃		110 °C	1	0	0	0
Phosphorsäure, H ₃ PO ₄ Phosphoric acid, H ₃ PO ₄	< 70 % > 70 %	20 °C	0 1	0 0	0 0	0 0
Salpetersäure, HNO ₃ Nitric acid, HNO ₃	< 66 % 99 %	20 °C	0 1	0 2	0 2	0 2
Salzsäure, HCl Hydrochloric acid, HCl	0,5 % 2 %	20 °C 65 °C	1L 3	1L 3	1L 3	1L 3
Schwefelsäure, H ₂ SO ₄ Sulphuric acid, H ₂ SO ₄	< 5 % 10 % 60 % 60 %	20 °C 20 °C 20 °C 70 °C	1 2 3 3	0 1 2 3	0 1 2 3	0 1 2 3
Weinsäure, COOH(CHOH) ₂ COOH Tartaric acid, COOH(CHOH) ₂ COOH	50 % 50 %	20 °C kochend boiling	0 2	0 1	0 1	0 1

0 = beständig gegen abtragende Flächenkorrosion

1 = geringer Angriff durch abtragende Flächenkorrosion

2 = wenig beständig gegen abtragende Flächenkorrosion

3 = unbeständig gegen abtragende Flächenkorrosion

L = Loch-, Spalt-, oder Spannungsrisskorrosion möglich

0 = resistant to erosive surface corrosion

1 = slightly affected by erosive surface corrosion

2 = low resistance to erosive surface corrosion

3 = non-resistant to erosive surface corrosion

L = pitting corrosion, crevice corrosion or stress crack corrosion possible



Rundstahlketten-Übersicht

Chain Summary



Bezeichnung Type	Tragfähigkeit (t) WLL (t)	Maße (mm) Dimensions (mm)				Gewicht (kg, ca.) Weight (kg, approx.)	Material Material	Güteklasse Grade	Katalogseite Catalog page
		d	t	b ₁ min.	b ₂ max.				
▼ Diameter 3/32"									
CK-3	0,20	3,00	14,00	5,00	12,50	0,170	1.4404 [AISI 316L]	6 [60]	11
▼ Diameter 1/8"									
CK-4	0,40	4,00	12,00	5,00	13,70	0,350	1.4404 [AISI 316L]	6 [60]	11
CHK-4.0 x 12.0	0,40	4,00	12,00	5,00	13,70	0,350	1.4404 [AISI 316L]	6 [60]	12
CHK-4.0 x 12.2							1.4404 [AISI 316L]	6 [60]	12
CHK-4.0 x 12.3	0,40	4,00	12,30	5,00	13,70	0,350	1.4404 [AISI 316L]	6 [60]	12
CDK-4	0,40	4,00	16,00	5,30	14,00	0,315	1.4404 [AISI 316L]	6 [60]	13
▼ Diameter 3/16"									
CK-5	0,63	5,00	15,00	6,30	18,50	0,550	1.4404 [AISI 316L]	6 [60]	11
QK-5	0,80	5,00	15,00	6,30	18,50	0,540	-	8 [80]	11
CHK-5.0 x 15.0	0,63	5,00	15,00	6,00	16,90	0,550	1.4404 [AISI 316L]	6 [60]	12
CHK-5.0 x 15.1	0,63	5,00	15,10	6,30	17,00	0,550	1.4404 [AISI 316L]	6 [60]	12
CHK-5.0 x 15.3	0,63	5,00	15,30	6,00	16,80	0,550	1.4404 [AISI 316L]	6 [60]	12
NHC-5.0 x 24.0	-	5,00	24,00	7,20	18,00	0,460	1.4404 [AISI 316L]	6 [60]	12
NHC-5.0 x 25.0	-	5,00	25,00	7,00	17,40	0,460	1.4404 [AISI 316L]	6 [60]	12
NHC-5.0 x 25.2	-	5,00	25,20	7,00	17,40	0,460	1.4404 [AISI 316L]	6 [60]	12
NHC-5.0 x 26.0	-	5,00	26,00	6,60	17,60	0,450	1.4404 [AISI 316L]	6 [60]	12
CDK-5	0,63	5,00	18,50	6,00	17,00	0,500	1.4404 [AISI 316L]	6 [60]	13
CXA-5	-	5,00	18,50	6,00	17,00	0,500	1.4462 [AISI 318LN] Duplex	6 [60] PLUS	59
CXI-5	-	5,00	15,00	6,70	18,00	0,540	1.4462 [AISI 318LN] Duplex	6 [60] PLUS	59
NT-5	-	5,00	21,00	9,00	-	0,530	1.4404 [AISI 316L]	-	70
NDK-5	0,40	5,00	18,50	6,00	17,00	0,500	1.4307 [AISI 304L]	4 [40]	75
▼ Diameter 1/4"									
CK-6	0,90	6,00	18,00	7,80	22,20	0,800	1.4404 [AISI 316L]	6 [60]	11
QK-6	1,12	6,00	18,00	7,80	22,20	0,800	-	8 [80]	11
CHK-6.0 x 18.0	0,95	6,00	18,00	7,20	20,20	0,800	1.4404 [AISI 316L]	6 [60]	12
CDK-6	0,90	6,00	18,50	7,20	20,80	0,780	1.4404 [AISI 316L]	6 [60]	13/59
CFK-6.0 x 27.5	-	6,00	27,50	8,80	21,20	0,680	1.4404 [AISI 316L]	6 [60]	13
CIA-6	-	6,00	18,00	8,10	21,60	0,800	1.4404 [AISI 316L]	6 [60]	59
CXA-6	-	6,00	18,50	7,20	20,80	0,780	1.4462 [AISI 318LN] Duplex	6 [60] PLUS	59
CXI-6	-	6,00	18,00	8,10	21,60	0,800	1.4462 [AISI 318LN] Duplex	6 [60] PLUS	59
CXP-6	-	6,00	18,80	7,20	21,60	0,860	1.4462 [AISI 318LN] Duplex	6 [60] PLUS	59
NT-6	-	6,00	24,00	10,80	-	0,781	1.4404 [AISI 316L]	-	70
NDK-6	0,55	6,00	18,50	7,20	20,80	0,780	1.4307 [AISI 304L]	4 [40]	75
CHK-6.3 x 19.1	1,00	6,30	19,10	7,90	21,40	0,870	1.4404 [AISI 316L]	6 [60]	12
CXUS-1/4"	-	7,10	21,30	9,70	25,20	1,100	1.4462 [AISI 318LN] Duplex	6 [60] PLUS	60
▼ Diameter 9/32"									
CK-7	1,25	7,00	21,00	9,10	25,90	1,100	1.4404 [AISI 316L]	6 [60]	11
QK-7	1,50	7,00	21,00	9,10	25,90	1,100	-	8 [80]	11
CHK-7.0 x 22.0	1,25	7,00	22,00	8,40	23,00	1,100	1.4404 [AISI 316L]	6 [60]	12
QHK-7.0 x 21.0	1,50	7,00	21,00	8,40	23,60	1,100	-	8 [80]	12
CDK-7	1,25	7,00	22,00	8,40	23,80	1,100	1.4404 [AISI 316L]	6 [60]	13
NDK-7	0,77	7,00	22,00	8,40	23,80	1,100	1.4307 [AISI 304L]	4 [40]	75
CHK-7.1 x 20.2	1,30	7,10	20,20	8,10	23,20	1,100	1.4404 [AISI 316L]	6 [60]	12
CHK-7.1 x 21.0	1,30	7,10	21,00	8,40	23,60	1,100	1.4404 [AISI 316L]	6 [60]	12
CHK-7.1 x 21.2	1,30	7,10	21,20	8,80	23,60	1,100	1.4404 [AISI 316L]	6 [60]	12



Bezeichnung Type	Tragfähigkeit (t) WLL (t)	Maße (mm) Dimensions (mm)				Gewicht (kg, ca.) Weight (kg, approx.)	Material Material	Güteklasse Grade	Katalogseite Catalog page
		d	t	b ₁ min.	b ₂ max.				
▼ Diameter 5/16"									
CK-8	1,55	8,00	24,00	10,40	29,60	1,400	1.4404 (AISI 316L)	6 [60]	11
QK-8	2,00	8,00	24,00	10,40	29,60	1,390	-	8 [80]	11
CHK-8.0 x 24.0	1,60	8,00	24,00	9,60	27,00	1,400	1.4404 (AISI 316L)	6 [60]	12
CHK-8.0 x 24.2	1,60	8,00	24,20	9,60	27,00	1,400	1.4404 (AISI 316L)	6 [60]	12
CDK-8	1,55	8,00	24,00	9,60	27,20	1,400	1.4404 (AISI 316L)	6 [60]	13/59
CFK-8.0 x 25.4	-	8,00	25,40	8,90	25,90	1,280	1.4404 (AISI 316L)	6 [60]	13
CFK-8.0 x 31.0	-	8,00	31,00	10,40	28,00	1,260	1.4404 (AISI 316L)	6 [60]	13
CIA-8	-	8,00	24,00	10,80	28,80	1,400	1.4404 (AISI 316L)	6 [60]	59
CXA-8	-	8,00	24,00	9,60	27,20	1,380	1.4462 (AISI 318LN) Duplex	6 [60] PLUS	59
CXI-8	-	8,00	24,00	10,80	28,80	1,380	1.4462 (AISI 318LN) Duplex	6 [60] PLUS	59
CXP-8	-	8,00	23,80	9,60	27,00	1,380	1.4462 (AISI 318LN) Duplex	6 [60] PLUS	59
CSX-8	-	8,00	24,00	9,60	27,20	1,350	1.4507 (AISI F255) Superduplex	7 [70] PLUS	60
NDK-8	1,00	8,00	23,50	9,60	27,20	1,380	1.4307 (AISI 304L)	4 [40]	75
CHK-9.0 x 27.0	2,00	9,00	27,00	10,80	30,40	1,750	1.4404 (AISI 316L)	6 [60]	12
CFK-9.0 x 27.0	-	9,00	27,00	10,80	30,60	1,800	1.4404 (AISI 316L)	6 [60]	13
CFK-9.0 x 31.0	-	9,00	31,00	11,70	31,50	1,650	1.4404 (AISI 316L)	6 [60]	13
CXUS-5/16"	-	9,00	26,20	11,70	31,60	1,780	1.4462 (AISI 318LN) Duplex	6 [60] PLUS	60
▼ Diameter 3/8"									
CHK-9.5 x 28.5	2,30	9,50	28,50	11,00	31,20	2,000	1.4404 (AISI 316L)	6 [60]	12
CK-10	2,45	10,00	30,00	13,00	37,00	2,290	1.4404 (AISI 316L)	6 [60]	11
QK-10	3,15	10,00	30,00	13,00	37,00	2,200	-	8 [80]	11
CHK-10.0 x 28.0	2,50	10,00	28,00	12,00	34,00	2,220	1.4404 (AISI 316L)	6 [60]	12
CHK-10.0 x 30.0	2,50	10,00	30,00	12,50	34,00	2,290	1.4404 (AISI 316L)	6 [60]	12
CDK-10	2,45	10,00	28,00	12,00	36,00	2,220	1.4404 (AISI 316L)	6 [60]	13/59
CFK-10.0 x 31.0	-	10,00	31,00	12,50	34,00	2,140	1.4404 (AISI 316L)	6 [60]	13
CFK-10.0 x 35.0	-	10,00	35,00	12,50	34,00	2,110	1.4404 (AISI 316L)	6 [60]	13
CFK-10.0 x 38.0	-	10,00	38,00	12,50	34,00	2,000	1.4404 (AISI 316L)	6 [60]	13
CIA-10	-	10,00	30,00	13,50	36,00	2,290	1.4404 (AISI 316L)	6 [60]	59
CXA-10	-	10,00	28,00	12,00	36,00	2,220	1.4462 (AISI 318LN) Duplex	6 [60] PLUS	59
CXI-10	-	10,00	30,00	13,50	36,00	2,290	1.4462 (AISI 318LN) Duplex	6 [60] PLUS	59
CXP-10	-	10,00	29,80	13,00	37,00	2,290	1.4462 (AISI 318LN) Duplex	6 [60] PLUS	59
CXUS-3/8"	-	10,00	31,00	14,00	36,00	2,140	1.4462 (AISI 318LN) Duplex	6 [60] PLUS	60
CSX-10	-	10,00	28,00	12,00	36,00	2,300	1.4507 (AISI F255) Superduplex	7 [70] PLUS	60
▼ Diameter 7/16"									
CHK-11.2 x 34.0	3,15	11,20	34,00	14,00	38,00	2,790	1.4404 (AISI 316L)	6 [60]	12
CHK-11.3 x 31.0	3,15	11,30	31,00	12,60	36,60	2,840	1.4404 (AISI 316L)	6 [60]	12
CIA-12	-	12,00	36,00	16,20	43,20	3,200	1.4404 (AISI 316L)	6 [60]	59
CXI-12	-	12,00	36,00	16,20	43,20	3,200	1.4462 (AISI 318LN) Duplex	6 [60] PLUS	59
▼ Diameter 1/2"									
CK-13	3,85	13,00	39,00	16,90	48,10	3,760	1.4404 (AISI 316L)	6 [60]	11
QK-13	5,30	13,00	39,00	16,90	48,10	3,800	-	8 [80]	11
CDK-13	3,85	13,00	36,00	15,60	47,00	3,750	1.4404 (AISI 316L)	6 [60]	13/59
CFK-13.0 x 45.0	-	13,00	45,00	16,30	44,20	3,500	1.4404 (AISI 316L)	6 [60]	13
CXA-13	-	13,00	36,00	15,60	47,00	3,750	1.4462 (AISI 318LN) Duplex	6 [60] PLUS	59
CXP-13	-	13,00	38,00	15,60	43,00	3,800	1.4462 (AISI 318LN) Duplex	6 [60] PLUS	59
CXUS-1/2"	-	13,00	40,40	22,10	51,00	3,790	1.4462 (AISI 318LN) Duplex	6 [60] PLUS	60



Rundstahlketten-Übersicht

Chain Summary



Bezeichnung Type	Tragfähigkeit (t) WLL (t)	Maße (mm) Dimensions (mm)				Gewicht (kg, ca.) Weight (kg, approx.)	Material Material	Güteklasse Grade	Katalogseite Catalog page
		d	t	b ₁ min.	b ₂ max.				
▼ Diameter 9/16"									
CDK-14	4,60	14,00	41,00	16,80	50,00	4,380	1.4404 [AISI 316L]	6 [60]	13/59
CXA-14	-	14,00	41,00	16,80	50,00	4,320	1.4462 [AISI 318LN] Duplex	6 [60] PLUS	59
▼ Diameter 5/8"									
CK-16	6,00	16,00	48,00	20,80	59,20	6,000	1.4404 [AISI 316L]	6 [60]	11
CXK-16.0 x 45.0	6,00	16,00	45,00	19,20	54,40	5,820	1.4462 [AISI 318LN] Duplex	6 [60]	12
CDK-16	6,00	16,00	45,00	19,20	58,00	6,000	1.4404 [AISI 316L]	6 [60]	13/59
CFK-16.0 x 56.0	-	16,00	56,00	22,00	58,00	5,200	1.4404 [AISI 316L]	6 [60]	13
CXA-16	-	16,00	45,00	19,20	58,00	5,800	1.4462 [AISI 318LN] Duplex	6 [60] PLUS	59
CXI-16	-	16,00	45,00	19,20	58,00	5,800	1.4462 [AISI 318LN] Duplex	6 [60] PLUS	59
CXP-16	-	16,00	47,80	19,20	54,90	5,620	1.4462 [AISI 318LN] Duplex	6 [60] PLUS	59
CXUS-5/8"	-	16,00	45,50	21,70	57,00	5,700	1.4462 [AISI 318LN] Duplex	6 [60] PLUS	60
CXSL-16	-	16,00	64,00	57,60	-	6,600	1.4462 [AISI 318LN] Duplex	6 [60] PLUS	61
▼ Diameter 3/4"									
CX-18	8,00	18,00	54,00	24,30	64,80	7,300	1.4462 [AISI 318LN] Duplex	6 [60]	11
CXK-18.0 x 50.0	8,10	18,00	50,00	21,60	61,20	7,300	1.4462 [AISI 318LN] Duplex	6 [60]	12
CDX-18	8,00	18,00	50,00	21,60	65,00	7,400	1.4462 [AISI 318LN] Duplex	6 [60]	13
CFX-18.0 x 63.0	-	18,00	63,00	24,00	65,00	6,500	1.4462 [AISI 318LN] Duplex	6 [60]	13
CXA-18	-	18,00	50,00	21,60	65,00	7,500	1.4462 [AISI 318LN] Duplex	6 [60] PLUS	59
CXSL-19	-	19,00	76,00	68,40	-	8,500	1.4462 [AISI 318LN] Duplex	6 [60] PLUS	61
▼ Diameter 7/8"									
CX-22	11,00	22,00	66,00	29,50	79,20	10,900	1.4462 [AISI 318LN] Duplex	6 [60]	11
CXK-22.0 x 66.0	11,00	22,00	66,00	26,40	75,00	10,700	1.4462 [AISI 318LN] Duplex	6 [60]	12
CDX-22	11,00	22,00	64,00	27,60	83,00	11,000	1.4462 [AISI 318LN] Duplex	6 [60]	13
CFX-22.0 x 80.0	-	22,00	80,00	31,00	83,00	10,500	1.4462 [AISI 318LN] Duplex	6 [60]	13
CXA-22	-	22,00	64,00	27,60	83,00	11,000	1.4462 [AISI 318LN] Duplex	6 [60] PLUS	59
CXSL-22	-	22,00	88,00	79,20	-	12,600	1.4462 [AISI 318LN] Duplex	6 [60] PLUS	61
▼ Diameter 1"									
CX-26	15,00	26,00	78,00	35,00	93,60	15,200	1.4462 [AISI 318LN] Duplex	6 [60]	11
CDX-26	15,00	26,00	73,00	31,20	94,00	15,000	1.4462 [AISI 318LN] Duplex	6 [60]	13
CFX-26.0 x 91.0	-	26,00	91,00	35,00	94,00	14,000	1.4462 [AISI 318LN] Duplex	6 [60]	13
CXA-26	-	26,00	73,00	31,20	94,00	15,000	1.4462 [AISI 318LN] Duplex	6 [60] PLUS	59
CXUS-1"	-	26,00	78,50	36,00	93,00	15,200	1.4462 [AISI 318LN] Duplex	6 [60] PLUS	60
CXSL-26	-	26,00	104,00	93,60	-	17,200	1.4462 [AISI 318LN] Duplex	6 [60] PLUS	61



Lieferungen erfolgen nur aufgrund unserer Allgemeinen Geschäftsbedingungen.

Preise erhalten Sie auf Anfrage.

Die Lieferung erfolgt „Ab Werk“.

Alle Abmessungen und Gewichtsangaben sind aufgrund vorgenommener Prüfungen ermittelt worden, dienen jedoch nur als unverbindliche Richtwerte.

Preisänderungen und technische Änderungen behalten wir uns vor.

Zahlungsbedingungen erhalten Sie auf Anfrage.

Frühere Listen verlieren mit Erscheinen dieser Ausgabe ihre Gültigkeit.

Jede Art der Vervielfältigung, auch auszugsweise, ist nur mit Genehmigung der Ketten Wälzer GmbH gestattet.

All deliveries are exceptionally based upon our general commercial conditions.

Prices are quoted upon request.

All deliveries are effected 'Ex Works'.

All indicated measurements and weights have been evaluated through tests and are not binding values.

We reserve ourselves the right to alter prices and technical specifications.

Payment conditions are available upon request.

All other price lists are no longer valid upon publishing of this version.

Any way of reproduction, also in extracts is only permitted by written authorization through Ketten Wälzer GmbH.



KETTEN WÄLDER GMBH
IM GEWERBEGEBIET 5
83093 BAD ENDORF
DEUTSCHLAND / GERMANY

+49 (0)8053 2029-0

INFO@KETTEN-WAELDER.DE
KETTEN-WAELDER.DE

CROMOX UK, LTD.
UNITED KINGDOM

+44 (0)78 50787618

CHRIS@CROMOX-UK.COM
CROMOX-UK.COM

CROMOX US, INC.
3593 MAYLAND CT
RICHMOND, VA 23233
USA

+1 (0)314 578 7035

JEFF@CROMOX-US.COM
CROMOX-US.COM